



Estratto catastrale: Fg 61 Scala 1:2000

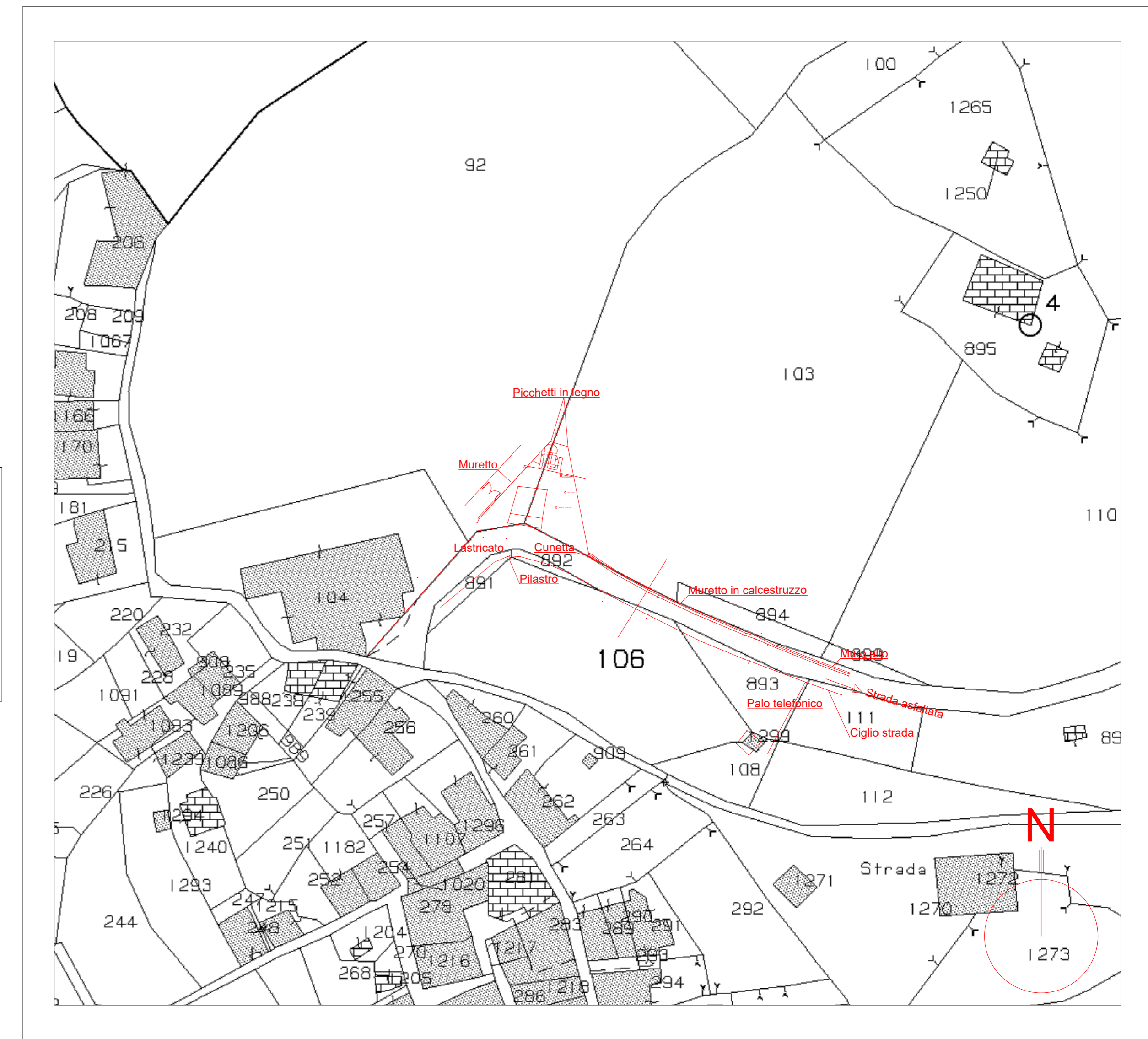


Estratto C.T.R. Toscana Scala 1:2000



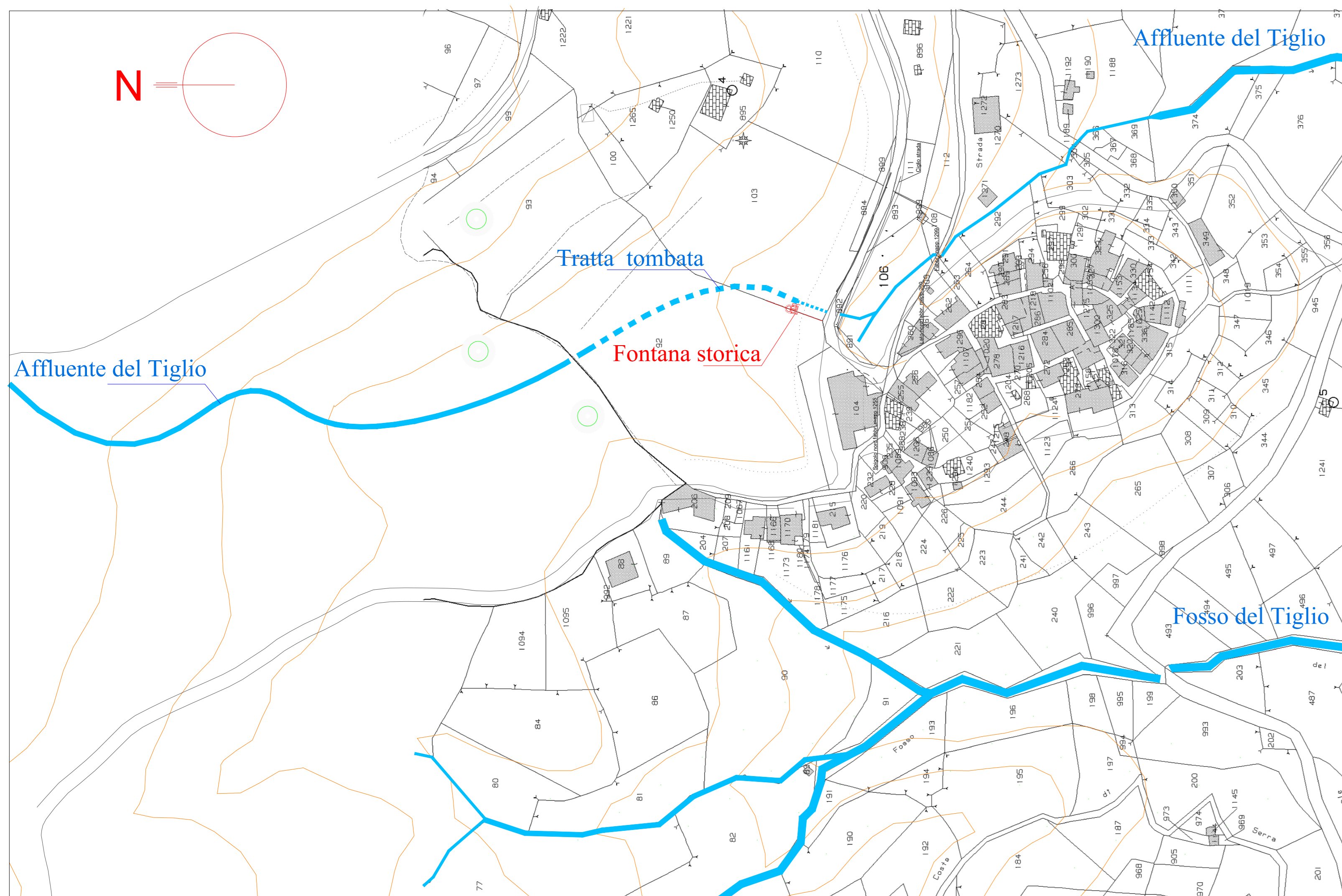
Estratto Vincoli Toscana Scala 1:2000

Localizzazione della fontana

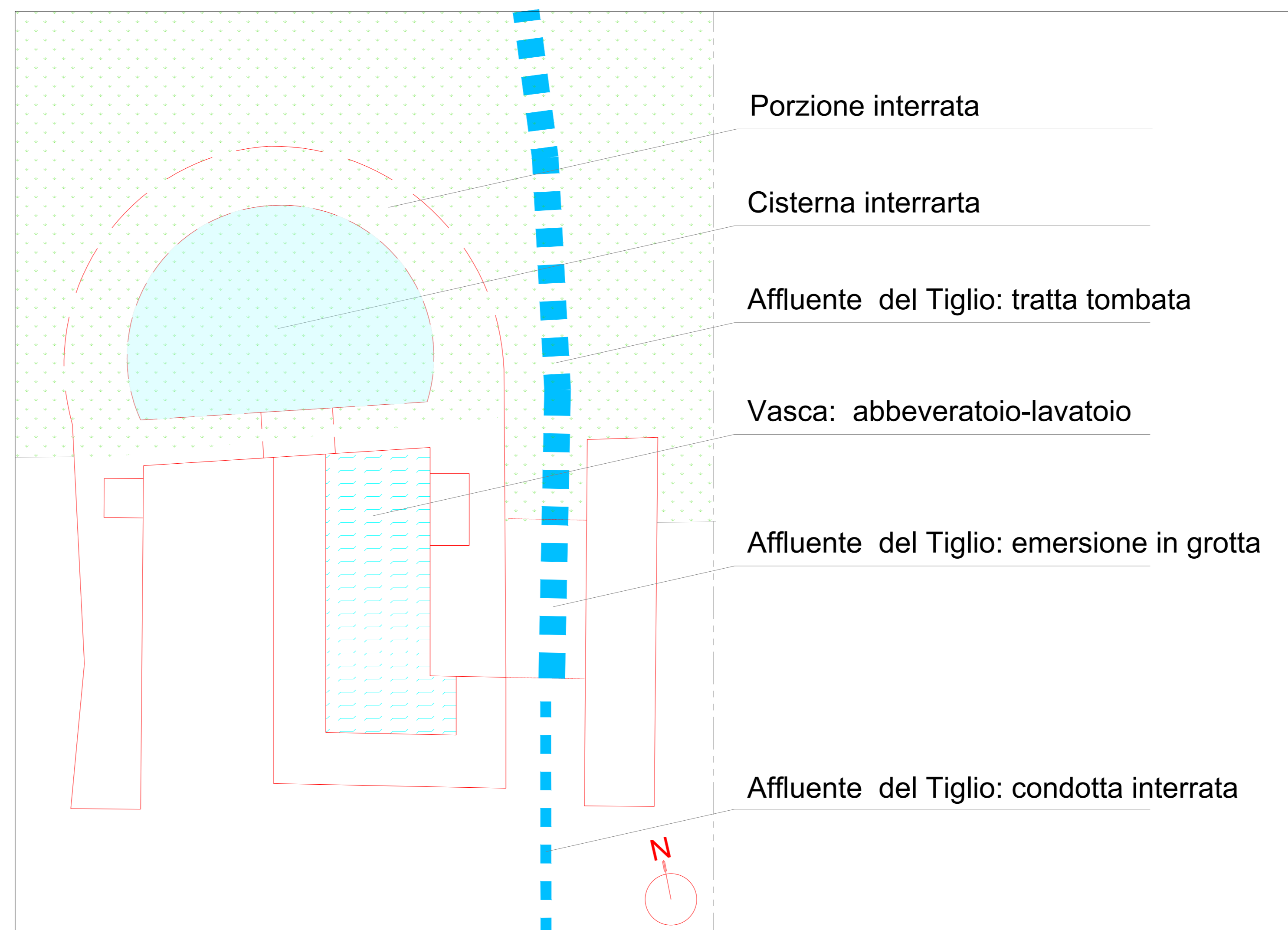


Foglio 61 Rilievo Planimetrico

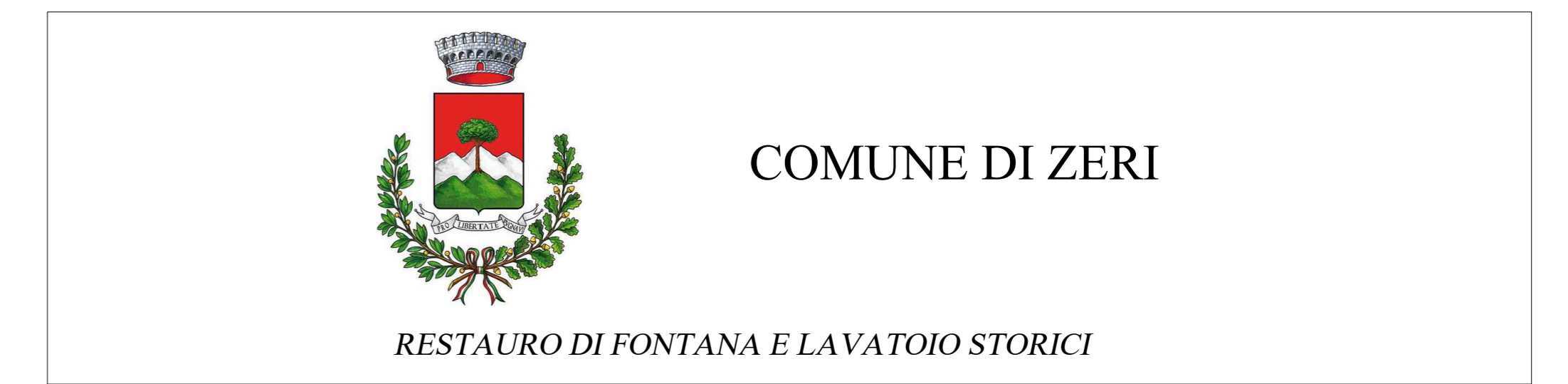
- Vincolo idrogeologico
- Regio Decreto 3267/1923 (Fonte Amministrazioni Provinciali)
- download
- Regio Decreto 3267/1923 (Fonte Amministrazioni Provinciali)
- R.D. n. 3267/1923
- Perimetrazione meramente ricognitiva delle aree boscate
- Aree boscate (Fonte Uso del suolo 2016\_RT)
- Aree boscate (Fonte Uso del suolo 2013\_RT)
- Aree boscate (Fonte Uso del suolo 2010\_RT)
- Aree boscate (Fonte Uso del suolo 2007\_RT)



Reticolo idrografico su C.T.R. Scala 1:2000



Fontana storica Scala 1:50



STUDIO TECNICO DOTT. ING. ARCH. GIOVANNI ZAMMORI - AULLA -  
Viale Resistenza 43, 54011 Aulla. \_mail: zammori@libero.it tel. 3204369909

Tavola

1

Scala 1:2000  
1: 50

OGGETTO: RESTAURO DI FONTANA E LAVATOIO STORICI  
LOCALITA': PIAGNA COMUNE: ZERI (MS)  
COMMITENTE: AMMINISTRAZIONE COMUNALE  
ELABORATO: LOCALIZZAZIONE E VINCOLI SOVRAORDINATI

DESCRIZIONE	Relato	Controllato	Approvato
	Ing. Arch. G. Zammori		